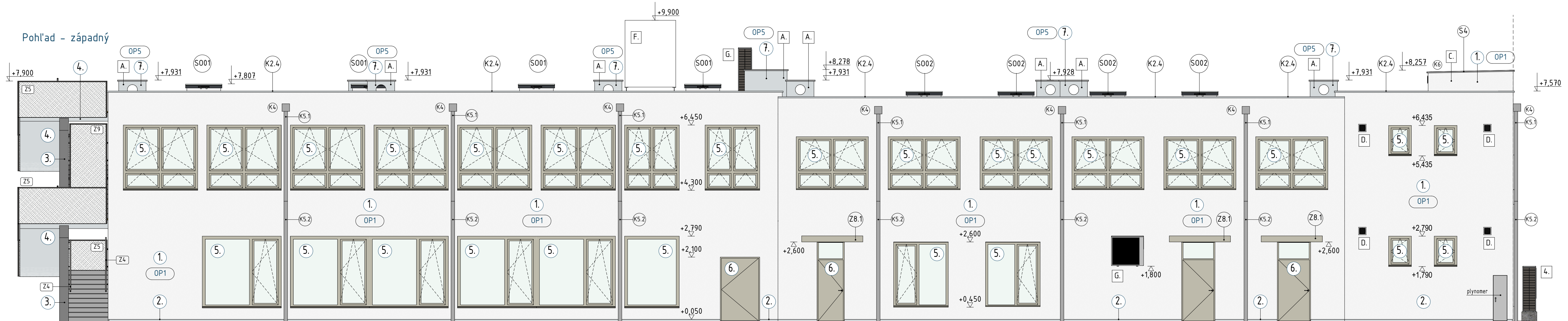


Pohľad - západný



LEGENDA:

1. svetlá silikónová omietka hladená, zrno 2,5 mm
napr. Baumit „0938“ alternatíve ST0 „16293“
2. soklová omietka
- svetlo šedá
3. pohľadový betón
- bezfarebná impregnácia napr. TE18
4. pohľadový betón, napr. Aqua RC 414, náter RAL 7032
5. okno RAL 7044
- ohýbané parapety v zhodnej farbe rámov
6. dvere RAL 7044
7. strešná fólia
- svetlá šedá, cca. RAL 7035

Všetky zámočnícke výrobky, dľa špecifikácie tvarov
s povrchovou úpravou epoxidovým náterom RAL 7035

Klapiarske výrobky dľa špecifikácie, okrem parapetov,
z lakovaných plechov s povrchovou úpravou RAL 7035

SKALDBA OBVODOVÝCH PLÁŠŤOV:

- OP1 kontaktné zateplenie
- Silikónová omietka zrno 2,5 – 3 mm
Penetrácia
Armácia sieťka s lepidlom – 3 mm
Lepidlo – 4 mm
Tepelná izolácia z MV s kolmou orientáciou vlákien – 180 mm ($\lambda_D 0,040$ W/mK)
Lepidlo – 10 mm
Nosná stena
- OP5 zateplenie striešok VZT zariadení a atika strechy zo strany stavby
- Strešná fólia
Extrudovaný polystyrén – 50 mm
Modifikovaný asfaltový pás (77 mm od stropnej dosky,
resp. min. 300mm nad úroveň zateplenia strechy)
Asfaltová penetrácia
Nosná stena z DT – 150 mm

LEGENDA ZNAČIEK:

- 1... ZNAČENIE PRVKOV VYBAVENIA
KLAMPIARSKÉ VÝROBKY, VÝKAZ – VÝK.Č.: D.1.1.17
- K... ZÁMOČNÍCKE VÝROBKY, VÝKAZ – VÝK.Č.: D.1.1.18
- Z... OBVODOVÝ PLÁŠŤ – výpis skladieb dľa technickej správy
- OP... strieška nad VZT zariadením
- rekuperácie tried
- otvory pre šacie a výfukové potrubie DN315
- strešný plášť S5 v spáde 2% po dĺžke 980
- po obvode okapnica, strešnú fóliu ukončiť pod okapnicou
- A... strieška nad VZT zariadením
- VZT jednotka kuchyne
- otvory pre šacie a výfukové potrubie 1200x315
- strešný plášť S5 v spáde 2% po dĺžke 1480
- po obvode okapnica, strešnú fóliu ukončiť pod okapnicou
- B... strieška nad výťahovou šachtou
- šachta vid' PD Statika,
- strešný plášť S4 v spáde 2% po dĺžke 2800
- po obvode okapnica, strešnú fóliu ukončiť pod okapnicou

- D... vetracia nerezová mriežka 200/200 so sitom
- E... ZOTaSH
- odsávacie zariadenie zo záložným zdrojom
- strešný ventilátor WL-FLAP v súlade s STN EN 12 101-3
- ovládanie zariadenia cez EPS
- zateplený kryt
- F... VZT zariadenie č.: 1.01 DUPLEX 12100 Basic
- rekuperácia prevádzky kuchyne
- uložiť na oceľový rám 3000x1650, rám kotviť na roznášacie platne do strop. kon.
- stojky rámu obaliť strešnou fóliou
- G... VZT zariadenie č.: 1.02
- kondenzačná jednotka zariadenia 1.01 (zdroj tepla / chladu)
- kotviť do betónových kociek voľne uložených na strešný plášť
- H... VZT zariadenie č.: 1.02
- kondenzačná jednotka zariadenia 1.01 (zdroj tepla / chladu)
- uložiť na betónové kocky voľne uložené na strešný plášť

1. riadiaca jednotka ovládania požiarnej rolety
1,50-1,80m od podlahy, 0,80 mm od otvoru
2. vykurovacie teleso KORAFLEX Energy FVE Economy – C
- osadiť do parapetného muriva, montážnu vaničku obbetónovať
- mriežka v rovine s dreveným obkladom
- 3.1 750 litrový zásobník TV
Dražice OKC750 NTR/HP – 2ks
- 3.2 expanzná nádoba
AIRFIX A35-35l – 2ks
- 3.3 NIBE SM040
4. vonkajšia jednotka tepelného čerpadla
- NIBE F2120- 20kW
- ohrev TUV
5. POŽIARNY ROLETOVÝ UZÁVER
FIROTEx – A, EW30D3-C
NAPAJANIE 24V – ZDROJ 96 hod

6. ŠACHTA 900x900 s poklopom 600x600
- prívod tepla predizolovaným potrubím
2xDN50IZ: 50/60,3/2,9 – $\phi 140$
7. rozdeľovač / zberač DN32
+ hydraulický vyrovnávač
8. vonkajšia kondenzačná jednotka
chladiaceho boxu
9. nika pre osadenie podomietkového splachovača
500x1120/170, NAD NIKOU 2xKP7
- 10.1 vnútorná klimatizačná jednotka
- 2,5/2,8 kW (R32), VZT zar.č.: 4.02
- 10.2 vonkajšia klimatizačná jednotka
2,5/2,8 kW (R32), VZT zar.č.: 4.01

poznámky:
- projektová dokumentácia bola spracovaná pre stavebné povolenie
- projektová dokumentácia nenahrádza výrobnú a dielenskú dokumentáciu
- priestory sú kótované bez omietok
- všetky tvary a rozmery výplní vyrábať podľa skutočného zamerania a požiadaviek podľa výkazu a náčrtov PBS
- prechody a prestupy konštrukciami koordinovať s profesiami, ktoré sú súčasťou projektovanej dokumentácie
- prestupy požiarными úsekmi riešiť podľa projektovanej dokumentácie, časť – PBS a jednotlivých profesií
- v podlahách osadiť servisné dverka v miestach ventilov, uzáverov – časť ZTI
- pri práci dodržiavať BOZ pri práci a manipulácii so strojmi
- SÚČASŤOU PROJEKTU SÚ VŠETKY POZNAMKY A TEXTOVÉ ČASTI !!!
- VŠETKY MATERIÁLY UVEDENÉ V PROJEKTE JE MOŽNÉ NAHRADIŤ ERKIVALENTNÝMI V SÚLADE SO ZÁK. Č. 343/2015 Z. Z.
O VEREJNOM OBSTARAVANÍ V ZNENÍ NESKORSÍCH PREDPISOV.

1	2	3	4	5	6	7	8	9	10	12	PARÉ
NÁZOV STAVBY: REKONŠTRUKCIA A MODERNIZÁCIA ZÁKLADNEJ ŠKOLY HRONCOVA 23, KOŠICE											
ADRESA STAVBY: HRONCOVA 23, OKRES: KOŠICE, KOŠICE-SEVER KATASTER – PAR.C.: SEVERNÉ MESTO – 2529/1				ATELIÉR D3 s.r.o., Námestie slobody 2834/52, 066 01 HUMENNÉ ICO: 61 688 315				NÁZOV VÝKRESU: Navrhovaný stav – pohľad Z STAVEBNÝ OBJEKT: SO.100			
INVESTOR: ZÁKLADNÁ ŠKOLA, Hroncova 23, 040 01 KOŠICE ICO: 35 540 605, v.z.: Mgr. Martin Fazekáš				ZODP. PROJEKTANT: Ing. arch. Zuzana Dolobáčová KRESLIL: Ing. arch. Valentin Račko Ing. arch. Martin Schaller Ing. arch. Zofia Schallerová DÁTUM 12.2024				MIERKA: 1:75, 1:50 č.výk.: D.1.1.13			